

東洋の一健康地  
(屋芦) 麓山甲六

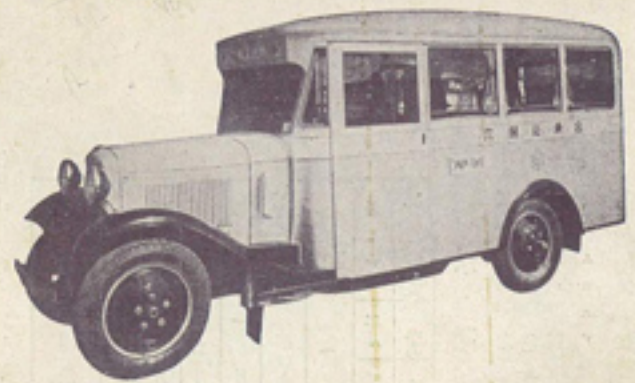
# 六麓莊住宅地案内

住宅の選定は交通至便  
文化設備の健康地に限る



大阪北区樋上町  
株式會社六麓莊  
電話北三五六一番  
經理地電話二六六三番

# 六麓莊乘坐自働車



乘車賃

運轉路線

區區管		區特	
阪急川	五錢	五錢	五錢
五錢	五錢	水道橋	六麓莊
十錢	十錢	六麓莊	菅樂園
十五錢	十五錢	菅樂園	
二十錢	二十錢		

定期券	回数券
四三二一區區區區	四二區區
同同同同	同同同同
五三二一區區區區	一九四八十錢錢
同同同同	同同同同
同同同同	同同同同



◎運轉時間  
午前六時ヨリ  
午後十一時マデ  
日曜、祭日、ニハ  
毎ラツシム時ニハ  
車輛増發致シマス

# 六 麓 莊

**位置** 六麓莊は阪神兩都市の中央青屋(打出)の北方東六甲山麓にありまして武庫郡精道村に屬し、大社村苦樂園に隣接して居ります。地勢は南より北上して緩勾配で北背六甲の巔峰を負ひ恰も富士の裾野に彷彿せる一劃であります。勝海抜百米乃至二百米の高地でありまして緑樹に富み、池あり谷あり、六甲の翠嶺を眺め気分生々とし、更に視界を轉すれば阪神沿線一帯の都邑を一時に窺め、東は遠く生駒、葛城の連峯及び檜原の平野を、南は茅海、紀淡海峡に臨み、紀州、淡路、四國を俯瞰し、眞に一幅の畫を展するの觀があります。

**健康地** 土地高燥、空氣清澄加ふるに風光明細なる天恵の別天地でありまして、氣候は冬暖く夏冷しく、醫界に於ては東洋一の健康地と推獎せられて居る地域であります。

**安全地帯** 將來有事の際都會生活には防空の緊切なることを認められ、一面大修繕をも想像せらるゝに當りて、樹木と自然の地形とによりてカムフラージュせられたる防備地にして、而も産業都市より交通便利な近距離に在る安住地としては眞に理想の六麓莊であります。又過般悲惨なる目には遇はされたる關西風水害の際、其罹災の範圍頗る廣きに拘はらず、獨り六麓莊住宅地は天恵の地形により樹木一本の倒れも見ず一枚の瓦も飛散せざりし事は、當に防空安全のみならず風水害に對しても安全理想の地たることを証據立てられた次第であります。

**特色** 青松其他の綠樹を以て經營地全面を滿し、其樹間は廊下及拱を以て掩ひ且つ寂びたる庭石の散在無數でありまして、其自然の風致は一大地園をなして居ります。加ふるに道路は全部自動車を通じない處なく、又意匠を凝らせる橋梁(十ヶ所)の架設、遊園地の設備、櫻風其他の植樹等一段の美觀を添へ大樂園の情趣があらわす。

**設備** 上水道は大貯水池を新設し、濾過池・配水池を備へ、衛生試験所の証明せられたる清冽なる良水を豊富に給水致します。下水道は衛生的に絶對遺憾なきを期し、專賣特許「セニウム」管を使用し、將來水く故障なきやう留意してあります。瓦斯は多額の特別工費を負担し神戸瓦斯會社より供給を受け、居住者の經濟的至便を圖つて居る次第であります。電燈・電熱は電話と共に地下線とし、自然の風致を損せざるやう電柱の亂立を避け、且つ非常時に安全を期する爲、此亦多大の費用を掛けまして地下埋設としました。電話は六麓莊獨特の地下線で我國住宅經營地で初めてを試みであります。風雪の際故障の供なく又故意に切斷せらるゝの憂なく、並列の柱を見ざる快感は實に風光明細と相映つて他に其類を見ざる處であります。尙電話は芦屋局に屬して普通區域となつて居ります。道路舗裝 莊内道路の幹支線共全部を滑べらぬ粗面コンクリートにて舗裝を施し、兩側に綠芝の歩道を設けて道路の完全と美觀とを併せて保有せしめたる事は、六麓莊の誇りとする所でもあります。運動場は一時に多人数の集合に適する場所とし、テニスコート・ローライスクエートの場・小兒プール及小供用運動器具を備へ付け、運動・散歩に好適の場所としてあります。俱樂部 大阪廣海氏寄附の豊公ゆかりの茶席殘月亭を落合椿軒展覽唯一の所に移築し、六麓莊俱樂部として各位の御使用に供して居ります。價格低廉 以上の如き風光明細の健康安住地にして、然かも墜れたる處に巨資を投じ、文化的施設を完備したるものにして斯かる廉價(價格表参照)の土地は殆んど見ないのであります。

**交通** 阪神兩市との連絡には、阪急・省線・國道・全バス・阪神五線の交通機關備はり、芦屋及打出方面よりタクシーを利用せらるれば數分にて達し、阪急芦屋川・省線芦屋驛・阪神國道より六麓莊間に乗合自動車を運轉して居ります。此間所要時間は五分乃至八分間であり、大阪・神戸市より自動車ならば三十分以内にて達します。

地に空に不安愈々加はる近代都市生活より脱して、一家族を不衛生極まる煤煙と塵埃との中より救はんが爲、健康安住地を御めらるゝ諸賢は、是非理想の住宅地六麓莊を一度御來觀賜はり、將來の御良計を策てられん事を切望する次第であります。御用の節は本社へ御一報願へば社、伺ひ致します。

健康上に大なる關係を有する紫外線量の比較一例を示すと左の如くであります

紫外線量比較		(大阪市内(屋町)に於ける紫外線量)	
		(一とせしむる六麓莊附近の紫外線量)	
昭和六年十一月	午前十一時—十二時	一・二	午後二時—三時
同	十二月	一・六	平
昭和七年一月	一月	一・九	均
		一・六	一・四
		一・六	一・六
		一・六	一・七五

尙平均温度及水質を掲げますと次の通りであります。

温度		六麓莊附近 (昭和六年度調査)	
平均	一月	二月	三月
湿度	四月	五月	六月
	七月	八月	九月
	十月	十一月	十二月
	一・五	一・六	一・七
	二・二	二・三	二・三
	三・三	三・三	三・三
	三・八	三・六	三・四
	三・五	三・五	三・五

## 水質分析表

(昭和四年十月九日 大阪市立衛生試験所試験報告)

一、反	弱アルカリ性	一、臭	異状なし
一、清	濁	一、ク	ロール
一、硫	酸	一、酸	硝酸
一、ア	ムモニア	一、過	マンガン
一、硝	酸	一、固	形物
一、鐵	分	一、硬	度
	〇・〇六		四〇・〇〇
			四〇・〇〇

以上掲ぐる數ハ檢水一立中ノ重量ヲ示シ、硬度ハ獨逸法ニ依ル右試驗成績ニ據リ該水質ハ理化學的檢査上飲料ニ適スルモノト認ム。



雲溪橋ヨリ  
水源池ヲ望ム



紅葉の滝

(運動場ヨリ西北三丁上リテ  
朱槿擬寶珠ノ紅葉橋アリ)



電話地下配線工事實況



水道、瓦斯、電氣地下埋設工事



下水工事(ヒューム管埋設)

直ぐに住める家.....実費提供

土地分譲要項

- 一 區劃 二百坪内外より以上御希望に應ず  
但一區劃必要な場合は残地の利用に差支なき限り百坪以上分割致します
- 代金授受 契約の際手附金として代金總額の割以上支拂を願ひ、残金は登記の際(一ヶ月以内)支拂のこと  
土地と建物と同時に契約の場合は契約の際代金總額の二割以上支拂ひ、残額は登記の際授受、又は年月賦拂にても御相談に應ず  
建物に対する設計は無料とす

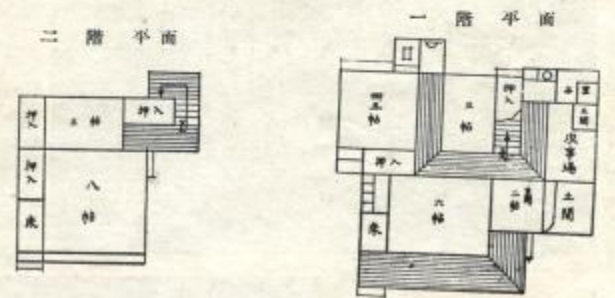
元金壹千圓に對する五ヶ年賦計算の一例 (平均額拂込計算)

五ヶ年々賦 (及月割額) 計算表					
(元金 ¥ 1,000,000)					
年次	元金毎年償却金	元金残高	利息 (年八厘)	平均利息	元利拂込金 一ヶ年分
初年	20000	1,00000	8000	4800	24800
二年	20000	80000	6400	4800	24800
三年	20000	60000	4800	4700	24800
四年	20000	40000	3200	4700	24800
五年	20000	20000	1600	4800	24800
合計	1,00000		24000	24000	1,24000
年額金貳百四拾八圓ヲ拾貳ヶ月ニ割當額					
金貳拾圓六拾七錢 月賦拂金額					

No.3 和風二階建

敷地 (16號地) 136坪  
建物 延坪數 33坪9合  
(一階) 22坪59  
(二階) 11坪21  
實價 (土地建物附帶工事共)

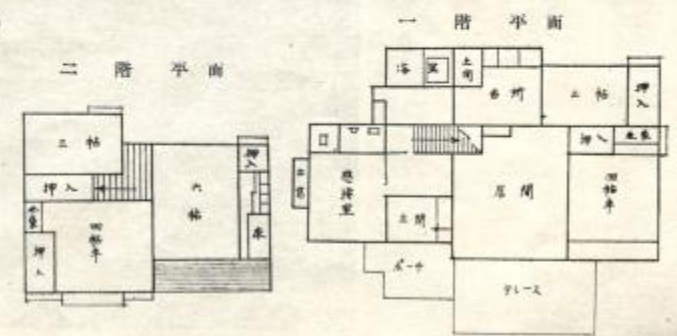
12,000圓



No.4 和洋式二階建

敷地 (29號地) 184坪  
建物 延坪數 35坪1合  
(一階) 21坪76  
(二階) 13坪34  
實價 (土地建物附帶工事共)

15,300圓



日の出橋通  
(幹線道路幅員八米二)



六籠荘リ茅海遠望

紅葉橋畔  
蒲城居



月見橋畔  
(素史庵)



清見橋畔  
那宅展望



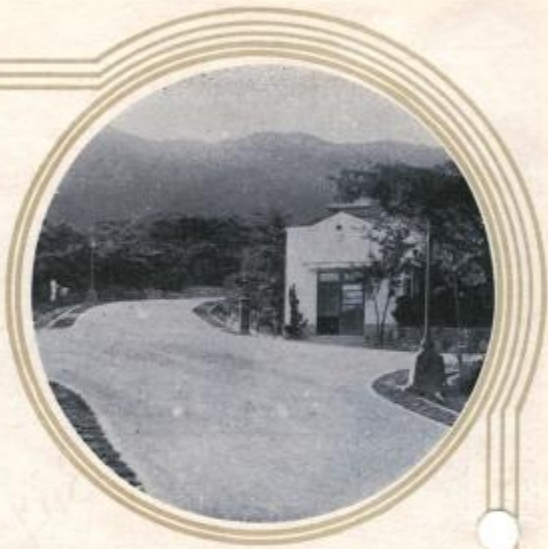
庄内ヨリ東方  
甲山ヲ望ム



六號莊ヨリ遠望  
(海拔一一〇米ノ土地)



幹線道路中央交又点ヨリ山ヲ望ム  
(庄内道路ハ全部舗装)



六兼莊巡査駐在所  
 (運動場西方五〇米)



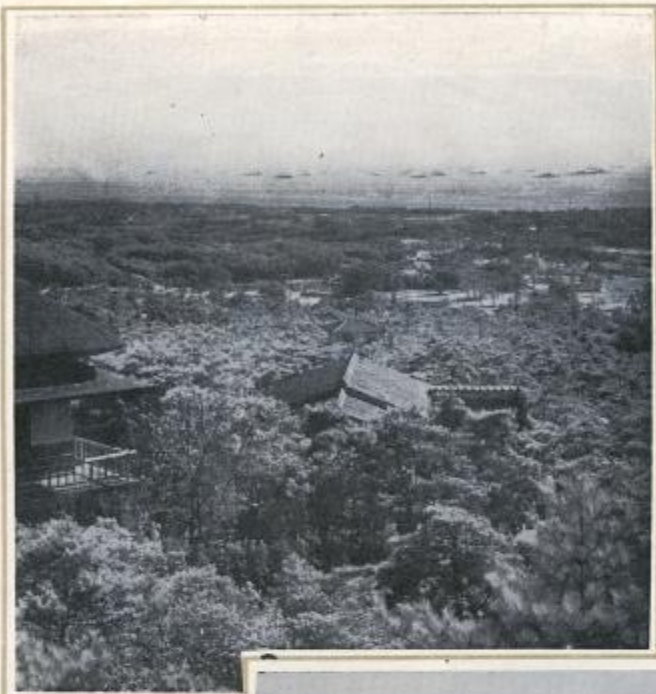
寶來橋畔 (某氏邸)



六兼莊上の池



橋合落  
 (庵臨眺)



六箇莊中央ヨリ  
茅海(砲船ノ聯合艦隊)ヲ望ム

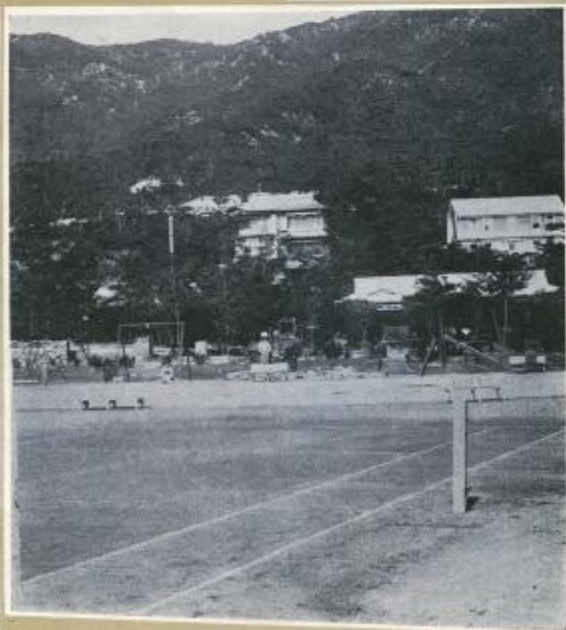


観  
谷  
橋

(職員八米、道路兩側ハ  
芝生ノ歩道ナリ)



兒童用プール(休憩所西側)



莊  
内  
テ  
ニ  
ス  
コ  
ー  
ツ  
無  
料  
休  
憩  
所

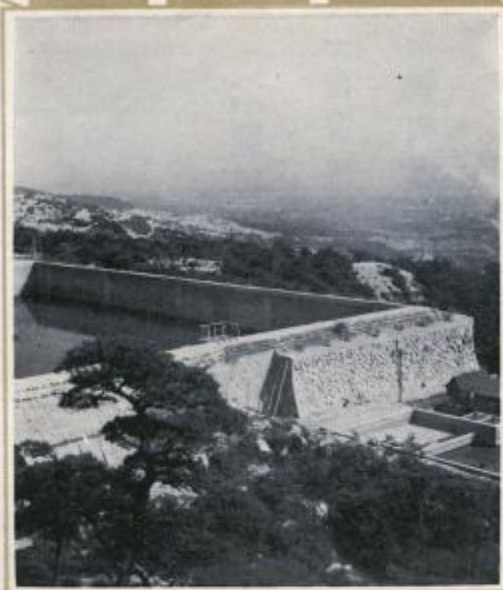




通橋合落部一ノ路道内莊



(接隣岡樂苦) 橋 麓 六



水潭池及濾過池  
(貯水量六萬七千餘石)



六麓莊俱樂部  
(落合橋畔)

六麓莊にて

青々

十六夜の日暮の夢の浦けしき

霧いさゝかいざよふ月に和泉見る

十六夜のたそがれ月に小鷹かな

住むによき山はほがらに女郎花

家一步出て女郎花吾亦紅

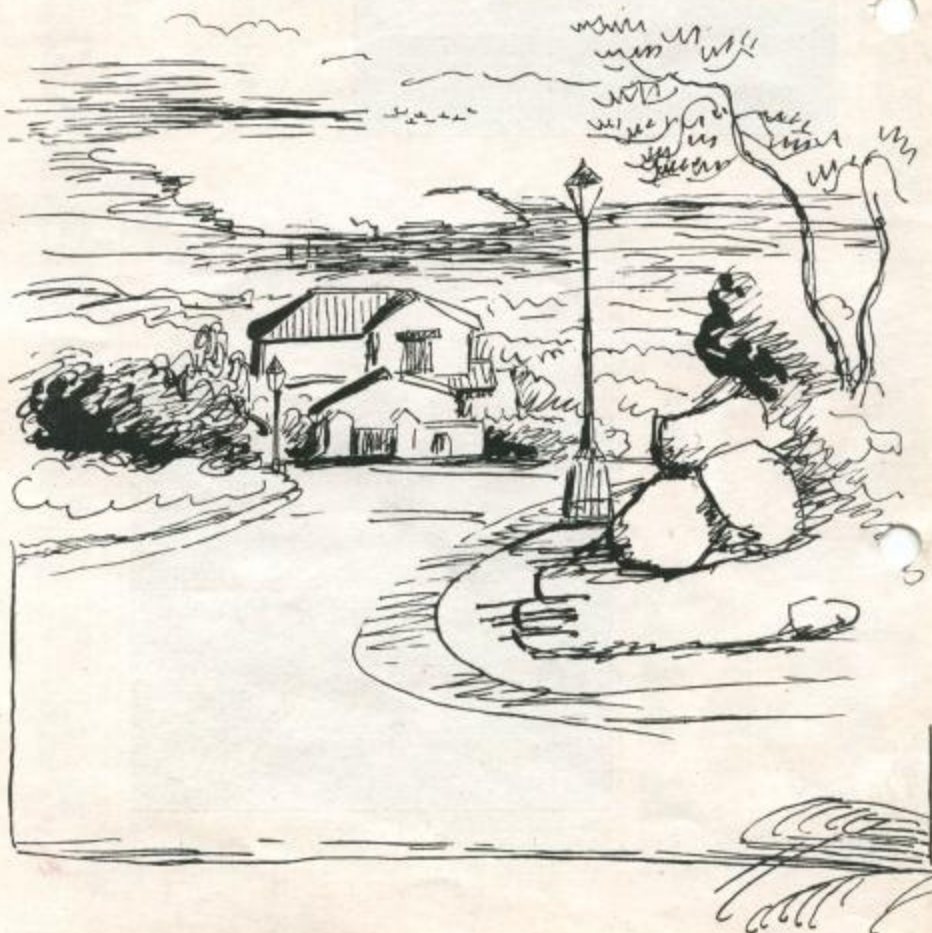
六麓莊 撫山

一望併得六國景

松籟爽颯海如鏡

天下無類安住地

風光自惠百年齡



六麓莊にて  
大正十三年  
青々